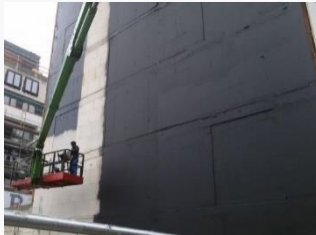




# ISOPROOF<sup>FR</sup>

## Revêtement de protection pour le béton, la maçonnerie et les façades : barrière de carbonatation, décoratif, résistant aux sels de déverglaçage et aux intempéries, perméable à la vapeur et étanche à l'air.

CLASSE FEU B, S1, D0 (EN13501)



### DESCRIPTION DU PRODUIT

ISOPROOF FR est un revêtement prêt à l'emploi formulé sur la base des dispersions acryliques de polymères purs spécifiques. Après application à l'aide d'une pompe airless ou au rouleau de peintre, ISOPROOF FR sèche à une membrane flexible, imperméable à l'eau, perméable à la vapeur d'eau, étanche à l'air et class feu B (EN13501).

Domaine d'application :

- Membrane d'étanchéité à l'air projeté sur blocs béton, briques, béton cellulaire, parpaings, plaques fibrociment, plaques de plâtre, bois, PVC, alu, panneaux d'isolation comme EPS, XPS, Rockwool.
- Membrane de protection et anticarbonatation projeté sur des surfaces béton.
- Recommandé pour le recouvrement blocage de fibres et de peintures amiante dans le ferroviaire, marine, matériel militaire, bâtiment.

### AVANTAGES

- Haute pouvoir pontage des fissures
- Autonettoyant
- Pouvoir de réalkalinisation
- Pénétration minimale d'eau et chlores ; résistant aux UV ; protection contre la carbonatation.
- Ne contient pas des solvants
- Ouvert à la vapeur d'eau, étanche à l'air
- Résistant aux algues

### MODE D'EMPLOI

#### Préparation de la surface

- Les supports seront propres, exempts de poussières, de parties friables, de graisses, d'huiles, d'agents de décoffrage ou tous éléments pouvant nuire à une bonne adhérence. Adoucir et arrondir les parties saillantes et combler les inégalités. Les trous et joints supérieurs à 5 mm seront préalablement obturés avec une mousse polyuréthane ou un mortier à prise rapide.
- En cas d'un support minérale, dépendant la situation, on peut opter d'appliquer Primer 46FR ou Primer 46AC à une consommation de 100 gram/m<sup>2</sup> (indicatif) jusqu' à saturation.
- En cas d'application sur béton neuf : attendez 28 jours après décoffrage.

#### Mode d'emploi :

- ISOPROOF FR est prêt à l'usage, ne pas diluer. Agiter avant l'usage.
- Conditions pendant et jusqu' à 24 heures après application :
  - T : > 5°C à +30°C (aussi du spoort)
  - Ne pas appliquer en plein soleil.
  - Ne pas appliquer si de la pluie est expecté.
- ISOPROOF FR est projeté en deux couches, la deuxième couche étant projetée après séchage de la première.
- Le temps de séchage d'ISOPROOF FR dépend des conditions climatiques, standard entre 1 et 6 heures.

- Consommation totale indicative : 0,75 kg/m<sup>2</sup> en deux couches.
- ISOPROOF FR est aussi apte à appliquer avec un rouleau à poils longs.
- Nettoyer le matériel à l'eau.

**DONNEES TECHNIQUES**

- » Consommation : 0,75kg/m<sup>2</sup> (indicatif)
- » Forme : liquide
- » Couleur : noir/gris (autres couleurs sur demande)
- » Masse volumique : 1,2 – 1,3 kg/l
- » Ph : 9,0 - 10,0
- » Résidu solide : >50 %
- » Résistance après séchage : -20°C à +70°C

TESTE	NORME	PERFORMANCE
Imperméable à l'eau	NBN EN 16302 (2013)	Passe (0,004ml/cm <sup>2</sup> )
Perméabilité à la vapeur d'eau (μ)	EN ISO 12572	Valeur μ: 2486 0,5kg/m <sup>2</sup> - Sd: 0,46 - sec: 0,2mm(200 micron) 0,7kg/m <sup>2</sup> - Sd: 0,65 - sec: 0,28mm(280 micron)
Barrière CO2	EN 1062-6	Sd > 75 mètre (classe C1)
Etanchéité à l'air	EN 12114	0,03 m <sup>3</sup> /m <sup>2</sup> .h
Système d'étanchéité à l'air: des panneaux rockwool® fixé sur membrane Isoproof FR membrane appliqué sur blocs béton		
Résistance à la fissuration	EN 1062-7	23°C – Passe – Class A3 -10°C – Passe – Class A4
Compatibilité thermique, résistance gel/dégel, sels déglçants	EN13687-2	>1N/mm <sup>2</sup>
Adhérence sur panneau d'isolation recticel	NBN EN ISO 4624 (2016)	0,16 N/mm <sup>2</sup>
Adhérence sur surfaces minérales	EN ISO 4624 (2016)	> 1N/mm <sup>2</sup>
Adhérence sur OSB	EN ISO 4624 (2016)	> 1N/mm <sup>2</sup>
Adhérence béton (humide)	EN 13578	>1N/mm <sup>2</sup>
Elongation après vieillissement UV	EN ISO 12311-1 (1999)	> 40%
Traction après vieillissement UV	EN ISO 12311-1 (1999)	38/35 N/50mm
Résistance aux UV et vieillissement naturel	ASTM 923 – 5000h EN 1062-11	passé
Résistance aux sels	ASTM B117	passé
Classe feu	EN13501	B, s1, D0

**EMBALLAGE**

10 kg (palette : 44 seaux de 10 kg) – 25kg (palette : 24 seaux de 25kg)  
Couleurs standards : noir et grise ; autres couleurs sur demande.

**CONSERVATION**

12 mois à partir de la date de fabrication, en emballage d'origine non ouvert, à condition d'être conservé dans un endroit sec et à l'abri du gel. Température de conservation : 5 – 25°C.

**SECURITE**

L'utilisateur prendra toujours connaissance des données de sécurité en lisant attentivement la fiche de sécurité. Selon les législations et réglementations en vigueur, ISOPROOF FR ne présente aucune toxicité. Il est conseillé de prendre les mesures de précaution qui sont d'usage pour la manipulation de produits chimiques. Les utilisateurs veilleront à demander les informations de sécurité.

DATE DE CET EDITION : 01/05/2023 - Nos conditions générales de vente sont de stricte application. Ce document n'a pas valeur contractuelle. L'édition de cette fiche technique annule et remplace l'édition précédente. Les informations données dans cette fiche technique le sont à titre informatif et conseils. À tout moment, le contenu de cette fiche technique peut être adapté en raison des évolutions technique ou de législation. Nos informations sont transmises de bonne foi et sans garantie. La mise en œuvre et l'utilisation des systèmes relèvent de la responsabilité pleine et entière de l'utilisateur. HEVADEX bvba ne peut en aucun cas être tenue responsable pour des dégâts éventuels résultant d'une utilisation inadéquate. Notre responsabilité se limite à la valeur des marchandises livrées. L'utilisateur du produit doit préalablement tester la compatibilité du produit avec les supports pour l'application et but recherchés. Les utilisateurs doivent impérativement consulter la version la plus récente de la fiche technique correspondant au produit concerné, qui leur sera remise sur demande.